



«УТВЕРЖДАЮ»

Директор МБОУДО ДЮСШ «Феникс»

Д.Н. Колпаков

« 28 » марта 2021 г.

**ПАСПОРТ ДОСТУПНОСТИ
объекта социальной инфраструктуры (ОСИ)**

№ 07-149-9

1. Общие сведения об объекте

1. Общие сведения об объекте

- 1.1. Наименование (вид) объекта:** муниципальное бюджетное образовательное учреждение дополнительного образования «Детско-юношеская спортивная школа «Феникс» Артемовского городского округа
- 1.2. Адрес объекта:** 692760, Приморский край, г. Артем, пл. Ленина, 3/1
- 1.3. Сведения о размещении объекта:**
- отдельно стоящее 4-х этажное здание, помещение на 1-ом этаже, 296,1 кв.м
- наличие прилегающего земельного участка: нет.
- 1.4. Год постройки здания** 1963, последнего капитального ремонта - .
- 1.5. Дата предстоящих плановых ремонтных работ:** текущего 2021г., капитального __ -

Сведения об организации, расположенной на объекте

- 1.6. Название организации (учреждения), (полное юридическое наименование – согласно Уставу, краткое наименование):** муниципальное бюджетное образовательное учреждение дополнительного образования «Детско-юношеская спортивная школа «Феникс» Артемовского городского округа, МБОУДО ДЮСШ «Феникс»
- 1.7. Юридический адрес организации (учреждения):** 692760 Приморский край, г. Артем, пл. Ленина, 3/1.
- 1.8. Основание для пользования объектом** оперативное управление
- 1.9. Форма собственности** государственная
- 1.10. Территориальная принадлежность** муниципальная
- 1.11. Вышестоящая организация** Муниципальное казенное учреждение Управление образования Артемовского городского округа
- 1.12. Адрес вышестоящей организации, другие координаты** 692760, Приморский край, г. Артем ул. Кирова, 48 тел: 8(42337) 4-74-52.

2. Характеристика деятельности организации на объекте

- 2.1 Сфера деятельности** дополнительное образование
- 2.2 Виды оказываемых услуг:**
Образовательное учреждение осуществляет следующие основные виды деятельности:
дополнительное образование детей спортивной направленности
- 2.3 Форма оказания услуг:** на объекте
- 2.4 Категории обслуживаемого населения по возрасту:** дети
- 2.5 Категории обслуживаемых инвалидов:** инвалиды, передвигающиеся на коляске, инвалиды с нарушениями опорно-двигательного аппарата; нарушениями слуха, нарушениями зрения, нарушениями умственного развития
- 2.6 Плановая мощность:** 90 человек в 2 смены
- 2.7 Участие в исполнении ИПР инвалида, ребенка** - да

3. Состояние доступности объекта

3.1 Путь следования к объекту пассажирским транспортом

Муниципальный автобус № 15, № 20, №3, №4, №101, №9, остановка городского автотранспорта «Дворец культуры Угольщиков», наличие адаптированного пассажирского транспорта к объекту не имеется

3.2 Путь к объекту от ближайшей остановки пассажирского транспорта:3.2.1 расстояние до объекта от остановки транспорта 300 м3.2.2 время движения (пешком) 5 мин3.2.3 наличие выделенного от проезжей части пешеходного пути: частично3.2.4 Перекрестки: регулируемые, со звуковой сигнализацией, таймером: нет3.2.5 Информация на пути следования к объекту (акустическая, тактильная, визуальная): нет3.2.6 Перепады высоты на пути: есть (от места остановки автобуса – бордюр – 16см)Их обустройство для инвалидов на коляске: частично**3.3 Организация доступности объекта для инвалидов – форма обслуживания***

№ № п/п	Категория инвалидов (вид нарушения)	Вариант организации доступности объекта (формы обслуживания)*
1	Все категории инвалидов и МГН	ДУ
	<i>в том числе инвалиды:</i>	
2	передвигающиеся на креслах-колясках	ВНД
3	с нарушениями опорно-двигательного аппарата	ВНД
4	с нарушениями зрения	ВНД
5	с нарушениями слуха	ДУ
6	с нарушениями умственного развития	ДУ

* - указывается один из вариантов: «А», «Б», «ДУ», «ВНД»:

3.4 Состояние доступности основных структурно-функциональных зон

№№ п/п	Основные структурно-функциональные зоны	Состояние доступности, в том числе для основных категорий инвалидов**
1	Территория, прилегающая к зданию (участок)	ДУ
2	Вход (входы) в здание	ДУ (О,У,Г,С); ВНД (К)
3	Путь (пути) движения внутри здания (в т.ч. пути эвакуации)	ДУ (О,У,Г,С); ВНД (К)
4	Зона целевого назначения здания (целевого посещения объекта)	ДЧ-И (У,Г.) ВНД (О, С, К)
5	Санитарно-гигиенические помещения	ДУ (У, Г,С); ВНД (К, О)
6	Система информации и связи (на всех зонах)	ДУ
7	Пути движения к объекту (от остановки транспорта)	ДУ

** Указывается: ДП-В - доступно полностью всем; ДП-И (К, О, С, Г, У) – доступно полностью избирательно (указать категории инвалидов); ДЧ-В - доступно частично всем; ДЧ-И (К, О, С, Г, У) – доступно частично избирательно (указать категории инвалидов); ДУ - доступно условно, ВНД – временно недоступно

3.5. ИТОГОВОЕ ЗАКЛЮЧЕНИЕ о состоянии доступности ОСИ: доступно условно

4. Управленческое решение

4.1. Рекомендации по адаптации основных структурных элементов объекта

№ № п/п	Основные структурно-функциональные зоны объекта	Рекомендации по адаптации объекта(вид работы)*
1	Территория, прилегающая к зданию (участок)	капитальный ремонт
2	Вход (входы) в здание	капитальный ремонт
3	Путь (пути) движения внутри здания (в т.ч. пути эвакуации)	капитальный ремонт
4	Зона целевого назначения здания (целевого посещения объекта)	капитальный ремонт
5	Санитарно-гигиенические помещения	капитальный ремонт
6	Система информации на объекте (на всех зонах)	индивидуальное решение с ТСР
7	Пути движения к объекту (от остановки транспорта)	архитектурное решение
8	Все зоны и участки	индивидуальное решение с ТСР, капитальный ремонт.

*- указывается один из вариантов (видов работ): не нуждается; ремонт (текущий, капитальный); индивидуальное решение с ТСР; технические решения невозможны – организация альтернативной формы обслуживания

4.2.Период проведения работ 2021-2026 гг. в рамках исполнения подпрограммы «Доступная среда»

4.3.Ожидаемый результат (по состоянию доступности) после выполнения работ по адаптации обеспечение доступности учреждения и прилегающей территории для МГН, инвалидов К.О.У.Г.С.

Оценка результата исполнения программы, плана (по состоянию доступности) полная адаптация учреждения и прилегающей территории для МГН, инвалидов К.О.У.Г.С.

4.4. Для принятия решения требуется, *(нужное подчеркнуть)*:

Согласование да

Нет заключения уполномоченной организации о состоянии доступности объекта - нет

4.5. Информация размещена (обновлена) на Карте доступности субъекта РФ дата - сайт Департамента труда и социального развития Приморского края. Доступная среда, учимся жить вместе

5. Особые отметки

Паспорт сформирован на основании:

1. Анкеты (информации об объекте) от «29» марта 2021 г.,

2. Акта обследования объекта: № акта _____ от «29» марта 2021 г.



«УТВЕРЖДАЮ»

Директор МБОУДО ДЮСШ «Феникс»

Д.Н. Колпаков

2021 г.

АНКЕТА
(информация об объекте социальной инфраструктуры)
К ПАСПОРТУ ДОСТУПНОСТИ ОСИ
№ _____

1. Общие сведения об объекте

- 1.1. Наименование (вид) объекта:** муниципальное бюджетное образовательное учреждение дополнительного образования «Детско-юношеская спортивная школа «Феникс» Артемовского городского округа
- 1.2. Адрес объекта:** 692760, Приморский край, г. Артем, пл. Ленина, 3/1
- 1.3. Сведения о размещении объекта:**
- отдельно стоящее 4-х этажное здание, помещение на 1-ом этаже -, 296,1 кв.м,
- наличие прилегающего земельного участка (да, нет); нет
- 1.4. Год постройки здания** 1963, последнего капитального ремонта - .
- 1.5. Дата предстоящих плановых ремонтных работ:** текущего 2021г., капитального - .

Сведения об организации, расположенной на объекте

- 1.6. Название организации (учреждения), (полное юридическое наименование – согласно Уставу, краткое наименование):** муниципальное бюджетное образовательное учреждение дополнительного образования «Детско-юношеская спортивная школа «Феникс» Артемовского городского округа, МБОУДО ДЮСШ «Феникс»
- 1.7. Юридический адрес организации (учреждения):**
692760 Приморский край, г. Артем, пл. Ленина, 3/1
- 1.8. Основание для пользования объектом** оперативное управление
- 1.9. Форма собственности** государственная
- 1.10. Территориальная принадлежность** муниципальная
- 1.11. Вышестоящая организация** Муниципальное казенное учреждение управление образования Артемовского городского округа
- 1.12. Адрес вышестоящей организации, другие координаты** 692760, Приморский край, г. Артем ул. Кирова, 48 тел. 8(42337)4-74-52.

2. Характеристика деятельности организации на объекте

- 2.1 Сфера деятельности** дополнительное образование
- 2.2 Виды оказываемых услуг:**
Образовательное учреждение осуществляет следующие основные виды деятельности:
дополнительное образование детей спортивной направленности
- 2.3 Форма оказания услуг:** на объекте
- 2.4 Категории обслуживаемого населения** - дети
- 2.5 Категории обслуживаемых инвалидов:** инвалиды, передвигающиеся на коляске, инвалиды с нарушениями опорно-двигательного аппарата; нарушениями слуха, нарушениями зрения, нарушениями умственного развития
- 2.6 Плановая мощность:** 90 человек в 2 смены
- 2.7 Участие в исполнении ИПР инвалида, ребенка-инвалида** да .

3. Состояние доступности объекта для инвалидов и других маломобильных групп населения (МГН)

3.1 Путь следования к объекту пассажирским транспортом

Муниципальный автобус № 15, № 20, № 3, № 4, №101, №9, остановка городского автотранспорта «Дворец культуры Угольщиков», наличие адаптированного пассажирского транспорта к объекту не имеется

3.2 Путь к объекту от ближайшей остановки пассажирского транспорта:

3.2.1 расстояние до объекта от остановки транспорта 300 м

3.2.2 время движения (пешком) 5 мин

3.2.3 наличие выделенного от проезжей части пешеходного пути: частично

3.2.4 Перекрестки: регулируемые, со звуковой сигнализацией, таймером, нет

3.2.5 Информация на пути следования к объекту (акустическая, тактильная, визуальная): нет

3.2.6 Перепады высоты на пути: есть (от места остановки автобуса – бордюр высотой 16 см)

Их обустройство для инвалидов на коляске: нет

3.3 Вариант организации доступности ОСИ (формы обслуживания)*с учетом СП 35-101-2001

№№ п/п	Категория инвалидов (вид нарушения)	Вариант организации доступности объекта
1.	Все категории инвалидов и МГН	ДУ
	<i>в том числе инвалиды:</i>	
2	передвигающиеся на креслах-колясках	ВНД
3	с нарушениями опорно-двигательного аппарата	ВНД
4	с нарушениями зрения	ВНД
5	с нарушениями слуха	ДУ
6	с нарушениями умственного развития	ДУ

* - указывается один из вариантов: «А», «Б», «ДУ», «ВНД»:

4. Управленческое решение (предложения по адаптации основных структурных элементов объекта)

№ п/п	Основные структурно-функциональные зоны объекта	Рекомендации по адаптации объекта (вид работы)*
1	Территория, прилегающая к зданию (участок)	капитальный ремонт
2	Вход (входы) в здание	капитальный ремонт
3	Путь (пути) движения внутри здания (в т.ч. пути эвакуации)	капитальный ремонт
4	Зона целевого назначения (целевого посещения объекта)	капитальный ремонт
5	Санитарно-гигиенические помещения	капитальный ремонт
6	Система информации на объекте (на всех зонах)	индивидуальное решение с ТСР
7	Пути движения к объекту (от остановки транспорта)	архитектурное решение
8.	Все зоны и участки	индивидуальное решение с ТСР, капитальный ремонт.

* - указывается один из вариантов (видов работ): не требуется; ремонт (текущий, капитальный); индивидуальное решение с ТСР; технические решения невозможны – организация альтернативной формы обслуживания

Размещение информации на Карте доступности субъекта РФ согласовано:

Д.Н. Колпаков, директор, schoolfeniks@mail.ru, 8(42337) 4-23-14

Ри Елена Витальевна, зам. директора по АХЧ, т. 89242517442

«УТВЕРЖДАЮ»
Директор МБОУДО ДЮСШ «Феникс»
Д.Н. Коляков
«28» марта 2021 г.

**АКТ ОБСЛЕДОВАНИЯ
объекта социальной инфраструктуры
К ПАСПОРТУ ДОСТУПНОСТИ ОСИ**

№ _____

г. Артем, Приморский край

«28» марта 2021 г.

1. Общие сведения об объекте

- 1.1. Наименование (вид) объекта:** муниципальное бюджетное образовательное учреждение дополнительного образования «Детско-юношеская спортивная школа «Феникс» Артемовского городского округа, клуб «Ровесник»
- 1.2. Адрес объекта:** 692760, Приморский край, г. Артем, пл. Ленина, 3/1
- 1.3. Сведения о размещении объекта:**
- 4х этажное жилое здание, 1 этаж, 296,1 кв.м
- наличие прилегающего земельного участка (да, нет);
- 1.4. Год постройки здания** 1963, последнего капитального ремонта - .
- 1.5. Дата предстоящих плановых ремонтных работ:** текущего июнь-июль 2021г., капитального _____

Сведения об организации, расположенной на объекте

- 1.6. Название организации (учреждения), (полное юридическое наименование – согласно Уставу, краткое наименование):** муниципальное бюджетное образовательное учреждение дополнительного образования «Детско-юношеская спортивная школа «Феникс» Артемовского городского округа, МБОУДО ДЮСШ «Феникс»
- 1.7. Юридический адрес организации:** 692760 Приморский край, г. Артем, пл. Ленина, 3/1.

2. Характеристика деятельности организации на объекте

Дополнительная информация дополнительное образование

3. Состояние доступности объекта

- 3.1 Путь следования к объекту пассажирским транспортом**
Муниципальный автобус №15, №20, №3, №4, №101, №9, остановка городского автотранспорта «Дом культуры»,
наличие адаптированного пассажирского транспорта к объекту не имеется
- 3.2 Путь к объекту от ближайшей остановки пассажирского транспорта:**
- 3.2.1** расстояние до объекта от остановки транспорта 300 м
- 3.2.2** время движения (пешком) 5 мин
- 3.2.3** наличие выделенного от проезжей части пешеходного пути: частично
- 3.2.4** Перекрестки: регулируемые, со звуковой сигнализацией, таймером, нет
- 3.2.5** Информация на пути следования к объекту (акустическая, тактильная, визуальная): нет
- 3.2.6** Перепады высоты на пути: есть (от места остановки автобуса – бордюр высотой 16 см)
Их обустройство для инвалидов на коляске: есть частично.

3.3 Организация доступности объекта для инвалидов – форма обслуживания

№ № п/п	Категория инвалидов (вид нарушения)	Вариант организации доступности объекта (формы обслуживания)*
1	Все категории инвалидов и МГН	ДУ
	<i>в том числе инвалиды:</i>	
2	передвигающиеся на креслах-колясках	ВНД
3	с нарушениями опорно-двигательного аппарата	ВНД
4	с нарушениями зрения	ВНД
5	с нарушениями слуха	ДУ
6	с нарушениями умственного развития	ДУ

* - указывается один из вариантов: «А», «Б», «ДУ», «ВНД»:

3.4 Состояние доступности основных структурно-функциональных зон

№№ п/п	Основные структурно-функциональные зоны	Состояние доступности, в том числе для основных категорий инвалидов**	Приложение	
			№ на плане	№ фото
1	Территория, прилегающая к зданию (участок)	ДУ		
2	Вход (входы) в здание	ДУ (О,У,Г,С); ВНД (К)		
3	Путь (пути) движения внутри здания (в т.ч. пути эвакуации)	ДУ (О,У,Г,С); ВНД (К)		
4	Зона целевого назначения здания (целевого посещения объекта)	ДЧ-И (У, Г.) ВНД (О,С,К)		
5	Санитарно-гигиенические помещения	ДУ (У, Г, С); ВНД (К, О)		
6	Система информации и связи (на всех зонах)	ДУ		
7	Пути движения к объекту (от остановки транспорта)	ДУ		

**Указывается: ДП-В - доступно полностью всем; ДП-И (К, О, С, Г, У) – доступно полностью избирательно (указать категории инвалидов);

ДЧ-В - доступно частично всем; ДЧ-И (К, О, С, Г, У) – доступно частично избирательно (указать категории инвалидов); ДУ - доступно условно,

ВНД - недоступно

3.5. ИТОГОВОЕ ЗАКЛЮЧЕНИЕ о состоянии доступности ОСИ:

ДУ – доступно условно для инвалидов категории О,У,Г, С.

ВНД – недоступно для инвалидов категории

- К - по структурно- функциональным зонам 2, 3, 4, 5 ;

- О - по структурно- функциональным зонам - 4,5;

- С - по структурно- функциональным зонам - 4

4. Управленческое решение (проект)

4.1. Рекомендации по адаптации основных структурных элементов объекта:

№№ п/п	Основные структурно-функциональные зоны объекта	Рекомендации по адаптации объекта(вид работы)*
-----------	--	---

5. Особые отметки

ПРИЛОЖЕНИЯ:

Результаты обследования:

- | | |
|--|-----------------|
| 1. Территории, прилегающей к объекту | на <u>12</u> л. |
| 2. Входа (входов) в здание | на <u>6</u> л. |
| 3. Путей движения в здании | на <u>6</u> л. |
| 4. Зоны целевого назначения объекта | на <u>2</u> л. |
| 5. Санитарно-гигиенических помещений | на <u>2</u> л. |
| 6. Системы информации (и связи) на объекте | на <u>2</u> л. |
- Результаты фотофиксации на объекте
МБОУДО ДЮСШ «Феникс» на 30 л.

Потажные планы, паспорт БТИ _____ на 14 л.
Другое (в том числе дополнительная информация о путях движения к объекту)

Руководитель
рабочей группы

(должность, Ф.И.О.)

(подпись)

Члены рабочей группы:

Начальник управления образования администрации АГО

Макненко Наталья Ивановна

(должность, Ф.И.О.)

(подпись)

Старший инспектор отдела по АГО департамента труда и социального развития

(должность, Ф.И.О.)

(подпись)

В том числе:

представители общественных организаций инвалидов

Председатель общества инвалидов АГО

(должность, Ф.И.О.)

(подпись)

Председатель Артемовской МО ВОС

(должность, Ф.И.О.)

(подпись)

Представители организации, расположенной на объекте

Директор МБОУДО ДЮСШ «Феникс»

Колпаков Дмитрий Николаевич

(должность, Ф.И.О.)

(подпись)

Заместитель директора по административно-хозяйственной части

Ри Елена Витальевна

(должность, Ф.И.О.)

(подпись)

Управленческое решение согласовано «___» _____ 20__ г. (протокол № _____)

Комиссией по координации деятельности в сфере формирования доступной среды жизнедеятельности для инвалидов и других МГН.

Приложение 1

к Акту обследования ОСИ к паспорту доступности ОСИ № _____ от « ____ » _____ 20__ г.

I Результаты обследования:

1. Территории, прилегающей к зданию (участка)

МБОУДО ДЮСШ «Феникс», клуб «Ровесник», г.Артем, пл. Ленина, 3/1

Наименование объекта, адрес

№ п/п	Наименование функционально-планировочного элемента	Наличие элемента			Выявленные нарушения и замечания		Работы по адаптации объектов	
		есть/нет	№ на плане	№ фото	Содержание	Значимо для инвалида (категория)	Содержание	Виды работ
1.1	Вход (входы) на территорию	есть	-	1	Отсутствует схема движения к объекту. Отсутствует выделенный маршрут от пункта прибытия к объекту определен на 1/2 площади.	К, О, У, Г, С	Установить на остановке схему движения к объекту.	Текущий ремонт
1.2	Путь (пути) движения на территории	есть		2-20	Вход в здание имеет крыльцо с пандусом и входной площадкой. Маршрут движения имеет частичное разрушение асфальтового покрытия. Отсутствует нескользящее покрытие для инвалидов групп К,О,С. Есть место отдыха с возможностью вызова и ожидания помощи.	К,О,У,Г, С	Привести в соответствие. Произвести ремонт асфальтового покрытия.	Текущий ремонт
1.3	Лестница (наружная)	нет	-					

1.4	Пандус (наружный)	есть	-	21	.			
1.5	Автостоянка и парковка	нет	-	-	Территория учреждения, прилегающая к зданию, не имеет возможность для обустройства автостоянки и парковочных мест.	К,О,У,Г, С	Технически невозможно	
	ОБЩИЕ требования к зоне			1-21	Отсутствует схема движения к объекту. Отсутствует выделенный маршрут от пункта прибытия к объекту определен на 1/2 площади. Маршрут движения имеет частичное разрушение асфальтового покрытия. Отсутствует нескользящее покрытие для инвалидов групп К,О,С.	К,О,У,Г, С	Привести в соответствие. Выделить маршрут к объекту по пл. Ленина, протяженность ю 300м. Произвести разметку линии безопасности на расстоянии 420 мм от края бордюра на всем пути. Установить на остановке схему движения к объекту. Произвести ремонт и установку альтернативного покрытия.	Текущий ремонт

II Заключение по зоне:

Наименование структурно-функциональной зоны	Состояние доступности* (к пункту 3.4 Акта обследования ОСИ)	Приложение		Рекомендации по адаптации (вид работы)** к пункту 4.1 Акта обследования ОСИ
		№ на плане	№ фото	
Территория, прилегающая к зданию	ДУ	-	1-21	Капитальный ремонт.

* указывается: ДП-В - доступно полностью всем; ДП-И (К, О, С, Г, У) – доступно полностью избирательно (указать категории инвалидов); ДЧ-В - доступно частично всем; ДЧ-И (К, О, С, Г, У) – доступно частично избирательно (указать категории инвалидов); ДУ - доступно условно, ВНД – недоступно.

**указывается один из вариантов: не нуждается; ремонт (текущий, капитальный); индивидуальное решение с ТСР; технические решения невозможны – организация альтернативной формы обслуживания

Комментарий к заключению: В ходе проведенного анализа территории, прилегающей к зданию (участку) выявлен ряд несоответствий требованиям, определяющим доступность всем категориям инвалидов.

Необходимо привести в соответствие и выполнить следующие работы:

- выделить маршрут к объекту по пл. Ленина3/1 протяженностью 300м;
- установить на остановке схему движения к объекту;
- произвести ремонт и установку альтернативного покрытия;
- произвести разметку линии безопасности на расстоянии 420 мм от края бордюра на всем пути.

к Акту обследования ОСИ к паспорту доступности ОСИ № _____ от «__» _____ 20__ г.

I Результаты обследования:**2. Входа (входов) в здание****МБОУДО ДЮСШ «Феникс», клуб «Ровесник», г. Артем, пл. Ленина, 3/1**

Наименование объекта, адрес

№ п/п	Наименование функционально-планировочного элемента	Наличие элемента		Выявленные нарушения и замечания			Работы по адаптации объектов	
		есть/нет	№ на плане	№ фото	Содержание	Значимо для инвалида (категория)	Содержание	Виды работ
2.1	Лестница (наружная)	нет	-					
2.2	Пандус (наружный)	есть	-	21				
2.3	Входная площадка (перед дверью)	есть	-	21-22	Входная площадка с пандусом перед дверью есть. Над входной площадкой имеется водоотвод. Вход не контрастно выделен цветом. Имеются повреждения поверхности покрытия. Противоскользящее покрытие отсутствует.	К,О,У,Г,С	Установить кнопку вызова персонала, установить противоскользящее покрытие.	Капитальный ремонт
2.4	Дверь (входная)	есть	-	23-26	Отсутствует кнопка вызова персонала. Дверь имеет порог, высота которого составляет 10 см. Отсутствует ручка нажимного действия.	К,О,У,Г,С	Установить кнопку вызова персонала. Обустроить плавный переход с входной площадки в фойе.	Капитальный ремонт
2.5	Тамбур	нет		-				
	ОБЩИЕ требования к зоне			21-26	Входная площадка имеет размер – 2кв.м.	К,О,У,Г,С	Произвести ремонт поверхности покрытия перед входной	Капитальный ремонт.

				<p>Водоствод присутствует по размерам</p> <p>Знаки доступности не установлены, отсутствует контрастная маркировка.</p> <p>Установлена кнопка вызова персонала.</p> <p>Имеются повреждения поверхности покрытия.</p> <p>Противоскользящее покрытие отсутствует.</p> <p>Дверь имеет порог, высота которого составляет 10 см.</p> <p>Отсутствует ручка нажимного действия.</p>	<p>площадкой, установить противоскользящее покрытие.</p> <p>Обустроить плавный переход с входной площадки в фойе.</p>
--	--	--	--	---	---

II Заключение по зоне:

Наименование структурно-функциональной зоны	Состояние доступности* (к пункту 3.4 Акта обследования ОСИ)	Приложение		Рекомендации по адаптации (вид работы)** к пункту 4.1 Акта обследования ОСИ
		№ на плане	№ фото	
Вход в здание	ДУ(О,У,Г,С) ВНД(К)		21-26	Капитальный ремонт

* указывается: ДП-В – доступно полностью всем; ДП-И (К, О, С, Г, У) – доступно полностью избирательно (указать категории инвалидов); ДЧ-В – доступно частично всем; ДЧ-И (К, О, С, Г, У) – доступно частично избирательно (указать категории инвалидов); ДУ – доступно условно, ВНД – недоступно

**указывается один из вариантов: не нуждается; ремонт (текущий, капитальный); индивидуальное решение с ТСР; технические решения невозможны – организация альтернативной формы обслуживания

Комментарий к заключению: В процессе проведенного обследования входа (входов) в здание МБОУДО ДЮСШ «Феникс» выявлено:

1. Главный вход в здание со стороны ул. Кирова доступен условно для инвалидов категории О,У,Г,С и не доступен для инвалидов категории К.
2. Функционально-планировочные элементы: входная площадка(перед дверью), дверь (входная) имеют несоответствие требованиям доступности или отсутствуют совсем.

Для обеспечения доступности всех групп инвалидов необходимо выполнить следующие работы:

- произвести ремонт поверхности покрытия перед входной площадкой;
- установить кнопку вызова персонала;
- установить противоскользящее покрытие;
- установить доводчик.

к Акту обследования ОСИ к паспорту доступности ОСИ № _____ от «__» _____ 20__ г.

I Результаты обследования:

3. Пути (путей) движения внутри здания (в т.ч. путей эвакуации)

МБОУДО ДЮСШ «Феникс», «Зал настольного тенниса», г.Артем, пл. Ленина, 3/1

Наименование объекта, адрес

№ п/п	Наименование функционально-планировочного элемента	Наличие элемента			Выявленные нарушения и замечания		Работы по адаптации объектов	
		есть/нет	№ на плане	№ фото	Содержание	Значимо для инвалида (категория)	Содержание	Виды работ
3.1	Коридор (вестибюль, зона ожидания)	есть	6	33-35	Со стороны фойе дверь имеет порог 10 см, фойе имеет размер 29,2 кв.м. существует информация о схеме движения инвалидов по зданию, маршрут движения не обозначен знаками, отсутствует нескользящее покрытие. Не выделена зона отдыха и ожидания помощи.	К,О, У,Г,С	Устроить плавный переход (откос) от двери в фойе. Заменить половое покрытие, выделить зоны отдыха и ожидания помощи.	Текущий ремонт
3.2	Лестница (внутри здания)	нет		-				
3.3	Пандус (внутри здания)	нет		-				
3.4	Лифт пассажирский (или подъемник)	нет		-				
3.5	Дверь	нет		33-35				
3.6.	Пути эвакуации (в т.ч. зоны безопасности)	есть		37-41,5 4-56	Эвакуационный выход недоступен для МГН, т.к. порог двери на выходе в тамбур имеет высоту 10 см. При выходе на улицу имеется площадка. При выходе на прилегающую территорию асфальтовое покрытие частично разрушено.	К,О, У,Г,С	Установить пандус на пути эвакуации. Установить доводчик на дверь. Восстановить асфальтовое покрытие.	Капитальный ремонт.

					Входная дверь на улицу соответствует требованиям, однако, для открывания двери требуется значительное усилие, доводчика нет. Дверь имеет пороги, высота которых составляет 10 см. Отсутствует ручка нажимного действия.			
	ОБЩИЕ требования к зоне	1,6	33-40		Существует информация о схеме движения инвалидов по зданию, маршрут движения не обозначен знаками, отсутствует нескользящее покрытие. Эвакуационный выход недоступен для МГН, т.к. порог двери на выходе в тамбур 10 см. Оборудован пандус, при выходе на прилегающую территорию асфальтовое покрытие частично разрушено. Входная дверь на улицу соответствует требованиям, однако, для открывания двери требуется значительное усилие, доводчик нет. Дверь имеет пороги, высота которых составляет 10 см. Отсутствует ручка нажимного действия.	К,О, У,Г,С	Заменить половое покрытие, выделить зоны отдыха и ожидания. Установить доводчик. Восстановить асфальтовое покрытие.	Капитальный ремонт.

II Заключение по зоне:

Наименование структурно-функциональной зоны	Состояние доступности* (к пункту 3.4 Акта обследования ОСИ)	Приложение		Рекомендации по адаптации (вид работы)** к пункту 4.1 Акта обследования ОСИ
		№ на плане	№ фото	
Путь движения внутри здания	ДУ(О,У,Г,С) ВНД (К)		33-40	Капитальный ремонт

* указывается: ДП-В - доступно полностью всем; ДП-И (К, О, С, Г, У) – доступно полностью избирательно (указать категории инвалидов); ДЧ-В - доступно частично всем; ДЧ-И (К, О, С, Г, У) –

доступно частично избирательно (указать категории инвалидов); ДУ - доступно условно, ВНД - недоступно

**указывается один из вариантов: не нуждается; ремонт (текущий, капитальный); индивидуальное решение с ТСП; технические решения невозможны – организация альтернативной формы обслуживания

Комментарий к заключению: Обследуя и анализируя состояние пути (путей) движения внутри здания (в т.ч. путей эвакуации) выявлено, что свободный доступ в места общего пользования и обслуживания имеется только для инвалидов категории О,Г,У, С.

Вместе с тем выявлен ряд несоответствий, для устранения которых и свободного доступа населения и инвалидов всех категорий необходимо выполнить следующие работы по адаптации объекта:

- установить плавный переход от двери в фойе;
- выделить зоны отдыха и ожидания;
- установить пандус на пути эвакуации;
- установить доводчик;
- восстановить асфальтовое покрытие.

к Акту обследования ОСИ к паспорту доступности ОСИ № _____ от «__» _____ 20__ г.

I Результаты обследования:

4. Зоны целевого назначения здания (целевого посещения объекта)

Вариант I – зона обслуживания инвалидов

МБОУДО ДЮСШ «Феникс», «Зал настольного тенниса», г.Артем, пл. Ленина, 3/1

Наименование объекта, адрес

№ п/п	Наименование функционально-планировочного элемента	Наличие элемента			Выявленные нарушения и замечания		Работы по адаптации объектов	
		есть/нет	№ на плане	№ фото	Содержание	Значимо для инвалида (категория)	Содержание	Виды работ
4.1	Кабинетная форма обслуживания	нет	-	-				
4.2	Зальная форма обслуживания	нет	-	-				
4.3	Прилавочная форма обслуживания	нет	-	-				
4.4	Форма обслуживания с перемещением по маршруту	нет	-	-				
4.5	Кабина индивидуального обслуживания	нет	-	-				
	ОБЩИЕ требования к зоне							

II Заключение по зоне:

Наименование структурно-функциональной зоны	Состояние доступности* (к пункту 3.4 Акта обследования ОСИ)	Приложение		Рекомендации по адаптации (вид работы)** к пункту 4.1 Акта обследования ОСИ
		№ на плане	№ фото	
Зальная форма обслуживания	ДЧ-И (У,Г.) ВНД (К, О,С)			Капитальный ремонт

* указывается: ДП-В - доступно полностью всем; ДП-И (К, О, С, Г, У) – доступно полностью избирательно (указать категории инвалидов); ДЧ-В - доступно частично всем; ДЧ-И (К, О, С, Г, У) – доступно частично избирательно (указать категории инвалидов); ДУ - доступно условно, ВНД - недоступно

**указывается один из вариантов: не нуждается; ремонт (текущий, капитальный); индивидуальное решение с ТСР; технические решения невозможны – организация альтернативной формы обслуживания.

Комментарий к заключению: В процессе проведенного обследования зоны целевого назначения здания (целевого посещения объекта)

Вариант I – зона обслуживания инвалидов МБОУДО ДЮСШ «Феникс» выявлено:
Места целевого назначения являются универсальными. Отсутствуют специально выделенные места и оборудование для инвалидов и зоны специального обслуживания.

Для их выделения в учреждении нет технической возможности.

- для оборудования специально выделенных мест нет технической возможности;
- установить информирующие обозначения помещений, дублирование рельефными знаками;
- выключатели и розетки расположить на высоте в соответствии с требованиями;
- установить безпороговые двери и противоскользящее покрытие.

к Акту обследования ОСИ к паспорту доступности ОСИ № _____ от «__» _____ 20__ г.

I Результаты обследования:

**4. Зоны целевого назначения здания (целевого посещения объекта)
Вариант II – места приложения труда**

Наименование функционально-планировочного элемента	Наличие элемента			Выявленные нарушения и замечания		Работы по адаптации объектов	
	есть/нет	№ на плане	№ фото	Содержание	Значимо для инвалида (категория)	Содержание	Виды работ
Место приложения труда.	есть	1	46-47	-	-	-	

II Заключение по зоне:

Наименование структурно-функциональной зоны	Состояние доступности* (к пункту 3.4 Акта обследования ОСИ)	Приложение		Рекомендации по адаптации (вид работы)** к пункту 4.1 Акта обследования ОСИ
		№ на плане	№ фото	
Место приложения труда	нет	1	46-47	

* указывается: ДП-В - доступно полностью всем; ДП-И (К, О, С, Г, У) – доступно полностью избирательно (указать категории инвалидов); ДЧ-В - доступно частично всем; ДЧ-И (К, О, С, Г, У) – доступно частично избирательно (указать категории инвалидов); ДУ - доступно условно, ВНД - недоступно

**указывается один из вариантов: не нуждается; ремонт (текущий, капитальный); индивидуальное решение с ТСР; технические решения невозможны – организации альтернативной формы обслуживания

Комментарий к заключению: _____

к Акту обследования ОСИ к паспорту доступности ОСИ № _____ от « ____ » _____ 20__ г.

I Результаты обследования:

4. Зоны целевого назначения здания (целевого посещения объекта)
 Вариант III – жилые помещения

Наименование функционально-планировочного элемента	Наличие элемента			Выявленные нарушения и замечания		Работы по адаптации объектов	
	есть/ нет	№ на плане	№ фото	Содержание	Значимо для инвалида (категория)	Содержание	Виды работ
Жилые помещения	нет						

II Заключение по зоне:

Наименование структурно-функциональной зоны	Состояние доступности* (к пункту 3.4 Акта обследования ОСИ)	Приложение		Рекомендации по адаптации (вид работы)** к пункту 4.1 Акта обследования ОСИ
		№ на плане	№ фото	
Жилые помещения				

* указывается: ДП-В - доступно полностью всем; ДП-И (К, О, С, Г, У) – доступно полностью избирательно (указать категории инвалидов); ДЧ-В - доступно частично всем; ДЧ-И (К, О, С, Г, У) – доступно частично избирательно (указать категории инвалидов); ДУ - доступно условно, ВИД - недоступно
 **указывается один из вариантов: не нуждается; ремонт (текущий, капитальный); индивидуальное решение с ТСР; технические решения невозможны – организация альтернативной формы обслуживания

Комментарий к заключению: _____

к Акту обследования ОСИ к паспорту доступности ОСИ № _____ от «__» _____ 20__ г.

**I Результаты обследования:
5. Санитарно-гигиенических помещений**

МБОУДО ДЮСШ «Феникс», «Зал настольного тенниса», г.Артем, пл. Ленина, 3/1
Наименование объекта, адрес

№ п/п	Наименование функционально-планировочного элемента	Наличие элемента			Выявленные нарушения и замечания		Работы по адаптации объектов	
		есть/нет	№ на плане	№ фото	Содержание	Значимо для инвалида (категория)	Содержание	Виды работ
5.1	Туалетная комната	нет	7	48-53	Размер туалетной комнаты не соответствует установленным нормам и составляет: глубина 1,0 м, ширина- 3м. В туалетной комнате не установлено сантехническое оборудование. В учреждении установлен умывальник.	К,О,У,Г,С.	Технически невозможно	Капитальный ремонт.
5.2	Душевая/ванная комната	нет		-				
5.3	Бытовая комната (гардеробная)	нет		-				
	ОБЩИЕ требования к зоне		7	48-53	Размер туалетной комнаты не соответствует установленным нормам и составляет: глубина 1,0 м, ширина- 3м. В туалетной комнате не установлено сантехническое оборудование. В учреждении установлен умывальник.	К,О,У,Г,С.	Технически невозможно	Капитальный ремонт.

II Заключение по зоне:

		Приложение	Рекомендации по адаптации
--	--	------------	---------------------------

Наименование структурно-функциональной зоны	Состояние доступности* (к пункту 3.4 Акта обследования ОСИ)	№ на плане	№ фото	(вид работы)** к пункту 4.1 Акта обследования ОСИ
Санитарно-гигиенические помещения	ДУ(Г,С,У) ВНД (К,О)	7	48-53	Капитальный ремонт.

* указывается: **ДП-В** - доступно полностью всем; **ДП-И** (К, О, С, Г, У) – доступно полностью избирательно (указать категории инвалидов); **ДЧ-В** - доступно частично всем; **ДЧ-И** (К, О, С, Г, У) – доступно частично избирательно (указать категории инвалидов); **ДУ** - доступно условно, **ВНД** – недоступно

**указывается один из вариантов: не нуждается; ремонт (текущий, капитальный); индивидуальное решение с ТСП; технические решения невозможны – организация альтернативной формы обслуживания

Комментарий к заключению: Обследуя и анализируя состояние санитарно- гигиенического помещения учреждения выявлено отсутствие санитарно- гигиенического помещения специально оборудованного для МГН и инвалидов. В туалетной комнате установлен умывальник.

Для обеспечения доступности всем категориям населения и инвалидов всех групп необходимо провести капитальный ремонт с приведением в соответствие с требованиями, предъявляемыми к санитарно - гигиеническим помещениям.

к Акту обследования ОСИ к паспорту доступности ОСИ № _____ от «__» _____ 20__ г.

**I Результаты обследования:
6. Системы информации на объекте**

МБОУДО ДЮСШ «Феникс», «Зал настольного тенниса», г.Артем, пл. Ленина, 3/1

Наименование объекта, адрес

№ п/п	Наименование функционально-планировочного элемента	Наличие элемента			Выявленные нарушения и замечания		Работы по адаптации объектов	
		есть/нет	№ на плане	№ фото	Содержание	Значимо для инвалида (категория)	Содержание	Виды работ
6.1	Визуальные средства	есть	-	55-59	На объекте отсутствует: - размещение информации на контрастном фоне.	К,О,У, Г,С	Привести в соответствие с требованиями	Текущий ремонт
6.2	Акустические средства	есть			Не выявлены			
6.3	Тактильные средства	есть		54	Существуют тактильные средства		Размещены тактильные средства	
	ОБЩИЕ требования к зоне				На объекте отсутствует: - размещение информации на контрастном фоне;		Привести в соответствие с требованиями.	Текущий ремонт и индивидуальное решение

ИЗаклучение по зоне:

Наименование структурно-функциональной зоны	Состояние доступности* (к пункту 3.4 Акта обследования ОСИ)	Приложение		Рекомендации по адаптации (вид работы)** к пункту 4.1 Акта обследования ОСИ
		№ на плане	№ фото	
Системы информации на объекте	ДУ	-	55-59	индивидуальное решение с ТСР

* указывается: **ДП-В** - доступно полностью всем; **ДП-И** (К, О, С, Г, У) – доступно полностью избирательно (указать категории инвалидов); **ДЧ-В** - доступно частично всем; **ДЧ-И** (К, О, С, Г, У) – доступно частично избирательно (указать категории инвалидов); **ДУ** - доступно условно, **ВНД** - недоступно

**указывается один из вариантов: не нуждается; ремонт (текущий, капитальный); индивидуальное решение с ТСР; технические решения невозможны – организация альтернативной формы обслуживания

Комментарий к заключению:

В результате обследования состояния системы информации выявлено наличие визуальной и звуковой (пожарной) системы средств информации об опасности на объекте МБОУДО ДЮСШ «Феникс». Вместе с тем выявлен ряд несоответствий состояния системы информации на объекте требованиям, предъявляемым к обеспечению доступности для МГН:

На объекте отсутствует:

- оборудование, позволяющее получать информацию инвалидам по слуху, зрению;
- кнопка вызова помощи;
- индукционная петля, пиктограмма для инвалидов по слуху;
- тактильные системы информации и сигнализации об опасности;
- размещение информации на контрастном фоне.

Для обеспечения доступности всем категориям населения и инвалидов всех групп необходимо систему информации на объекте привести в соответствие с требованиями, приняв индивидуальное решение и проведя текущий ремонт.



Фото №1
Автобусная остановка №1.



Фото №2
Путь к объекту.
Деформация ливневой решетки.



Фото №3
Путь к объекту.
Высота асфальтового покрытия
10см.



Фото №4
Путь к объекту.
Высота бордюра 7см.



Фото №5
Путь к объекту.
Разрушение брусчатки.



Фото №6
Путь к объекту.
Разрушение брусчатки.



Фото №7
Путь к объекту.
Разрушение асфальтового
покрытия.



Фото №8
Путь к объекту.
Разрушение асфальтового
покрытия.



Фото №9
Путь к объекту.
Лежачий полицейский,
высота 10см.

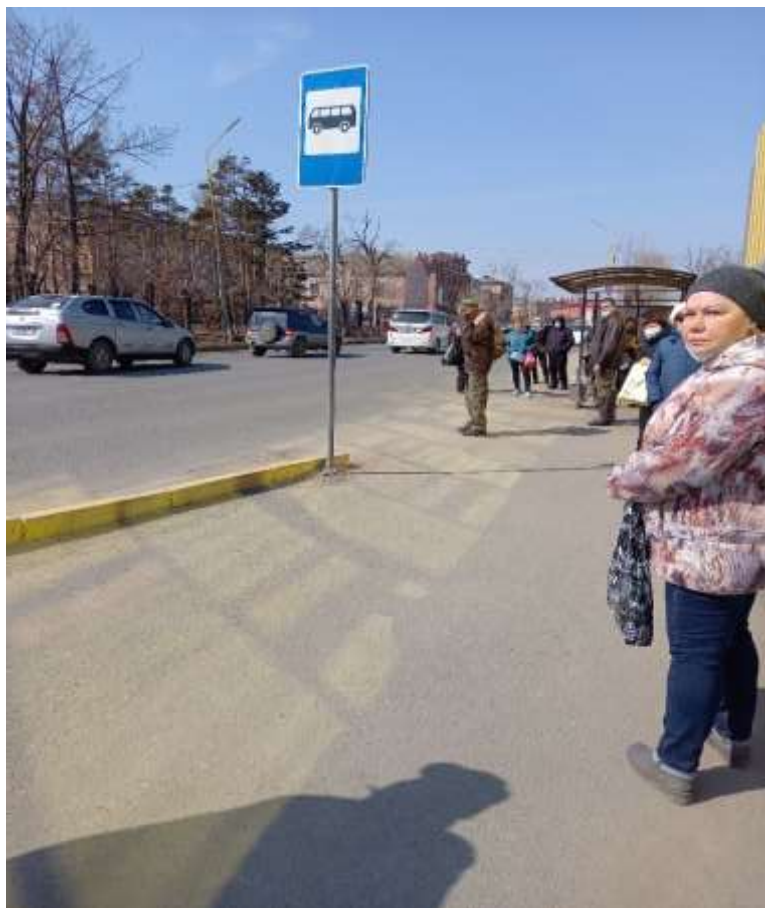


Фото №10
Автобусная остановка №2



Фото №11
Путь к объекту.
Пешеходный переход.



Фото №12
Путь к объекту.
Разрушение асфальтового
покрытия и брусчатки.



Фото №13
Путь к объекту.
Деформация ливневой решетки.



Фото №14
Путь к объекту.
Бордюр 5см.
Разрушение асфальтового
покрытия.



Фото №15
Путь к объекту.
Бордюр 7 см.
Разрушение брусчатки и
асфальтового покрытия.



Фото №16
Путь к объекту.
Разрушение брусчатки.



Фото №17
Путь к объекту.
Лежачий полицейский,
высота 10см.



Фото №18
Путь к объекту.
Разрушение асфальтового
покрытия.



Фото №19
Путь к объекту.
Разрушение асфальтового
покрытия.



Фото №20
Вход во двор объекта.
Нет мест отдыха с
возможностью вызова и
ожидания помощи
Территория учреждения,
прилегающая к зданию, не
имеет возможность для
обустройства автостоянки и
парковочных мест.



Фото №21
Вход в здание.
Разрушение асфальтового
покрытия.

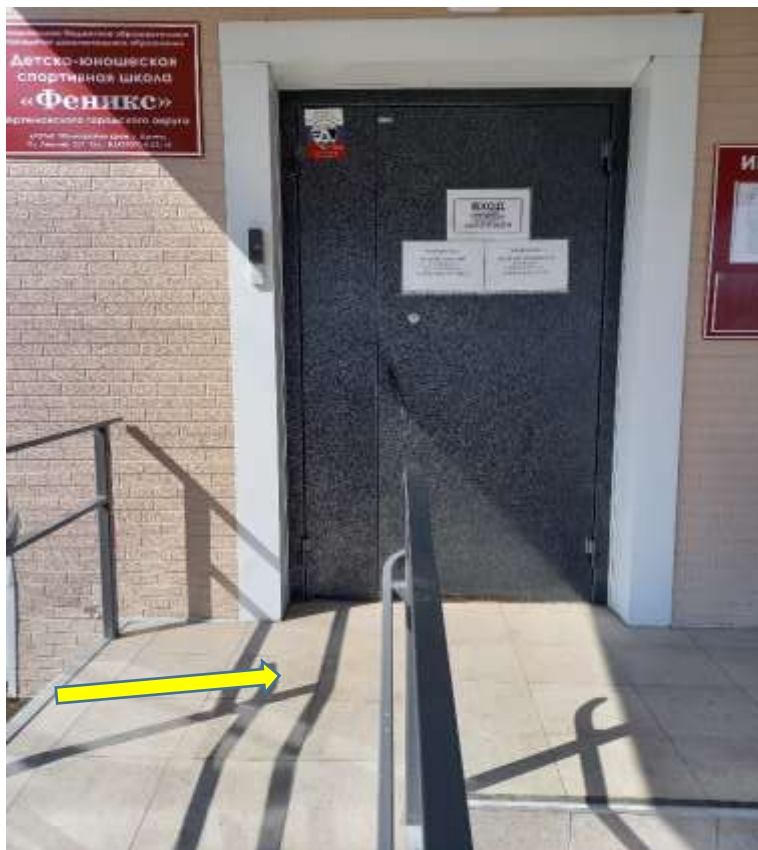


Фото №22
Вход в здание.
Противоскользящее покрытие
отсутствует.



Фото №23
Вход в здание
Высота порога 7см.
Вход не выделен цветом, знаки
доступности не установлены.
Ширина двери 70см



Фото №24
Вход в здание.
Высота порога 7см.



Фото №25

Пути движения внутри здания.
Маршрут движения не
обозначен знаками.



Фото №26

Пути движения внутри здания.
Высота порога 10см.

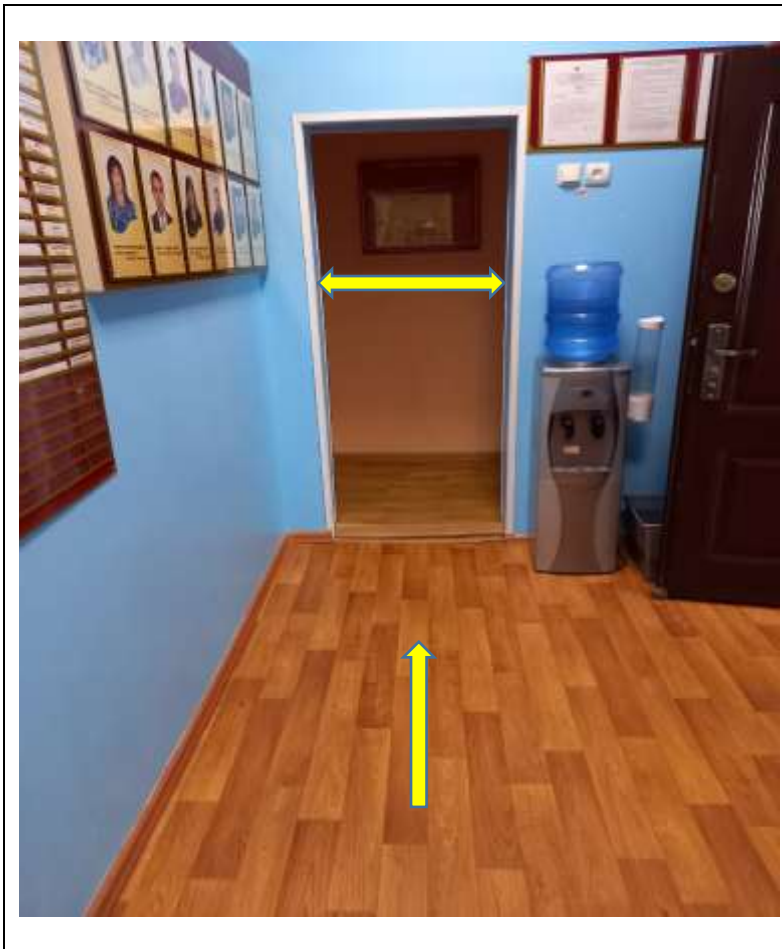


Фото №27
Пути движения внутри здания.
Ширина двери 70см.

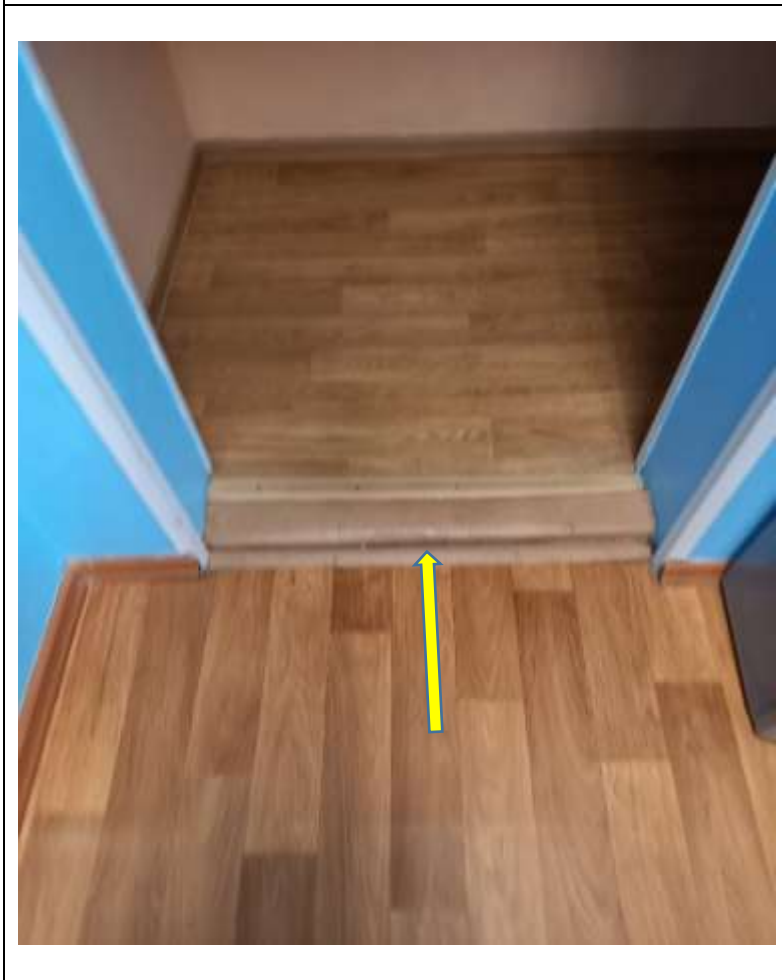


Фото №28
Пути движения внутри здания.
Высота порога 5см.



Фото №29
Пути движения внутри здания.
Ширина коридора 110см.



Фото №30
Пути движения внутри здания.
Высота порога 5см.
Ширина двери 70см



Фото №31
Пути движения внутри здания.
Ширина двери 70см



Фото №32
Пути движения внутри здания.
Высота порога 5см.



Фото №33
Пути движения внутри здания.
Ширина двери 70см.



Фото №34
Пути движения внутри здания.
Высота порога 7 см.



Фото №35
Пути движения внутри здания.
Высота порога 7 см



Фото №36
Пути движения внутри здания.
Высота порога 16см.



Фото №37
Пути движения внутри здания.
Высота порога 8см.



Фото №38
Пути движения внутри здания.
Ширина двери 70см.
Указатели путей эвакуации.



Фото №39

Пути движения внутри здания.
Высота порога 18см.



Фото №40

Пути движения внутри здания.
Высота порога 13см.



Фото №41

Эвакуационный выход недоступен для МНГ, т.к. выход имеет высоту ступенек 42см. Ширина двери 90см.



Фото №42

Эвакуационный выход недоступен для МНГ, т.к. выход имеет высоту ступенек 42см.



Фото №43

Эвакуационный выход.
Дверь имеет порог 5см,
отсутствует ручка нажимного
действия. При открывании
двери требуется значительное
усилие.



Фото №44

Эвакуационный выход.
Дверь имеет порог 5см. Пандус
отсутствует. При выходе на
площадку крыльца отсутствует
противоскользящее покрытие.



Фото №45

Эвакуационный выход.

Крыльцо имеет высоту 66см, а это 3 ступени по 16см.

Пандус отсутствует, при выходе на прилегающую территорию асфальтового покрытия нет.



Фото №46

Зона целевого назначения

Спортивный зал №1

Мест специально выделенных для инвалидов и зон специализирующего обслуживания нет.



Фото №47
Зона целевого назначения
Спортивный зал №2
Мест специально выделенных
для инвалидов и зон
специализирующего
обслуживания нет.



Фото №48
Санитарно-гигиенические
помещения.
Ширина двери 70см.



Фото №49
Санитарно-гигиенические
помещения.
Высота порога 8см.



Фото №50
Санитарно-гигиенические
помещения.
Ширина двери умывальника
70см, открывается наружу.
Ширина комнаты 110см.
Отсутствует опорная стойка,
крючки для вещей.
Отсутствуют откидные
опорные поручни, штанги,
поворотные или откидные
сидения.
Специальные знаки
отсутствуют, в т.ч. и
рельефные.



Фото №51
Санитарно-гигиенические
помещения.
Высота порога 5см.



Фото №52
Санитарно-гигиенические
помещения.
Ширина коридора в санузле
90см.



Фото №53

Санитарно-гигиенические помещения.

Ширина двери 70см, открывается наружу.

Ширина комнаты

Отсутствует опорная стойка, крючки для вещей.

Отсутствуют откидные опорные поручни, штанги, поворотные или откидные сидения.

Специальные знаки отсутствуют, в т.ч. и рельефные.



Фото №54

Система информации на объекте.



Фото №55
Система информации на объекте.



Фото №56
Система информации на объекте.



Фото №57
Система информации на объекте.



Фото №58
Система информации на объекте.



Фото №59
Система информации на
объекте.